

MONTHLY MEMBERSHIP PROGRESS REPORT

LOCAL BRAZIL

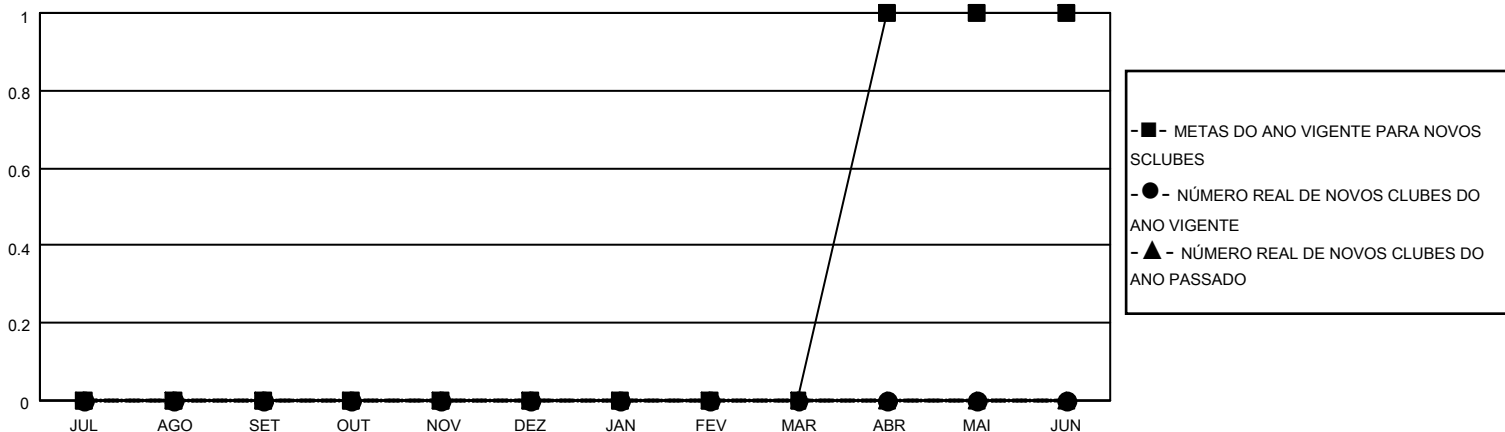
District LD 2

Results as of: 1/31/2021

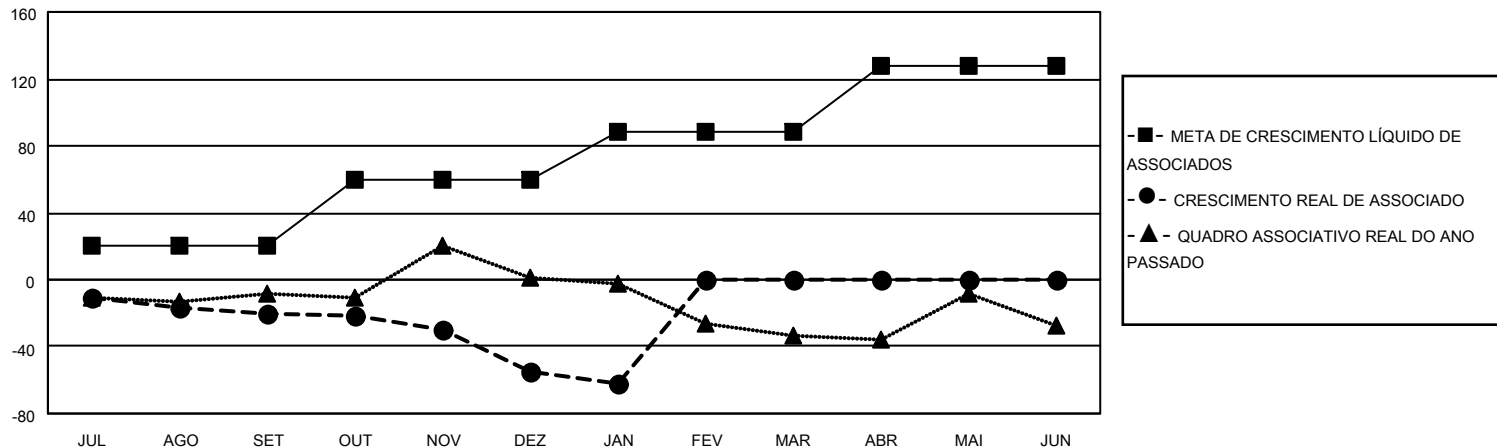
Clubes			
RESULTADOS PARA 2020-2021			
TRIMESTRE	META DE NOVOS CLUBES	NOVOS CLUBES	CLUBES BAIXADO
JUL/AGO/SET	0	0	3
OUT/NOV/DEZ	0	0	0
JAN/FEV/MAR	0	0	0
ABR/MAI/JUN	1	0	0

Sócios			
RESULTADOS PARA 2020-2021			
TRIMESTRE	META DE CRESCIMENTO LÍQUIDO DE ASSOCIADOS	CRESCIMENTO REAL DE ASSOCIADO	BAIXA REAL DE ASSOCIADOS (incluindo transferências)
JUL/AGO/SET	20	7	27
OUT/NOV/DEZ	40	11	46
JAN/FEV/MAR	28	1	7
ABR/MAI/JUN	40	0	0

CUMULATIVO DO NÚMERO REAL E METAS DE NOVOS CLUBES



CUMULATIVO DO NÚMERO REAL E METAS DE SÓCIOS



CLUBES BAIXADOS: 3

9 CLUBS OF 44 ADICIONADO 1 OU MAIS NOVOS SÓCIOS

DISTRIBUIÇÃO POR SEXO

MASCULINO 590 (47.16%)
FEMININO 661 (52.84%)

SÓCIOS BAIXADOS

FALECIDO	9
CLUBES CANCELADOS	0
OUTRO	71
TOTAL	80

[CLIQUE AQUI PARA OS DADOS CUMULATIVOS DO QUADRO ASSOCIATIVO](#)

TOTAL DE ASSOCIADOS EM UNIDADES FAMILIARES	550
ASSOCIADOS FAMILIARES PAGANDO A METADE DAS QUOTAS	280